

# 収納方法

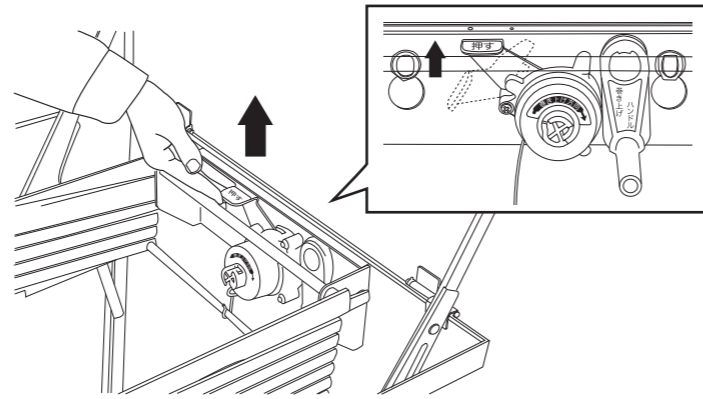
## How to restore the hatch

### 1 必ずレバーを上げて下さい。

Be sure to pull the lever back.

**注意** レバーを上げずに巻上げると緩降装置の破損やハンドルが逆回転し、ケガをする恐れがあります。

Turning the handle without pulling the lever back may damage the device and reverse the handle. This may cause injury.

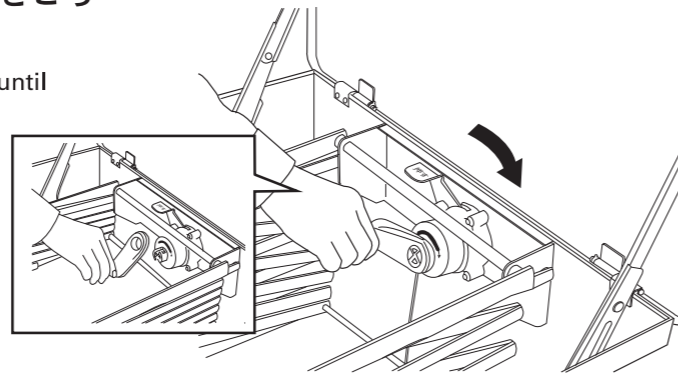


### 2 備え付けのハンドルで矢印方向に止まるところまで、ゆっくりと巻上げて下さい。

Wind up clockwise slowly with the attached handle until it stops.

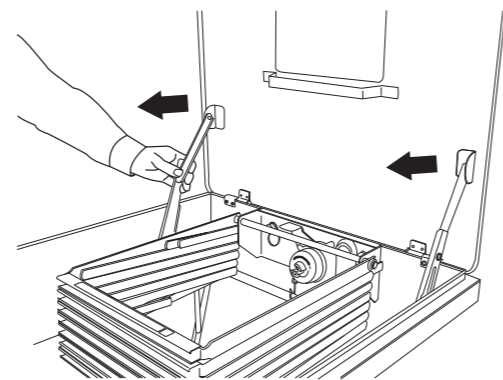
**注意** 止まったところで巻上げを終了し、それ以上の負荷をかけたり、さらにハンドルを回すことは絶対にしないで下さい。

Be sure not to put extra stress on the handle, or it may cause physical damage on the device and the ladder.

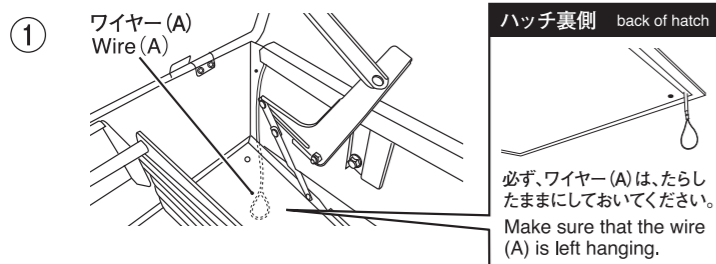


### 3 左右のアームを手前に折り曲げ、下図①のように、ワイヤー(A)を本体枠と下ブタの間にたらし、上ブタを閉めて下さい。この時、下図②のように、ワイヤー(B)をからまないように下ブタの上のせて下さい。(危険防止ロックは自動で掛かります。)

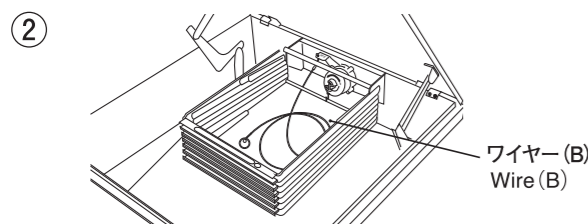
Pull the left and right arms, drop the wire (A) between the body frame and lower lid as shown in Figure ①, and close the hatch cover. At this time, put the wire (B) on the lower lid as shown in Figure ②, so the wire doesn't become tangled. (The safety lock automatically locks.)



**注意** 左右のアームを手前に折り曲げずに上ブタを閉めると、上ブタやアームの破損の原因になります。Be sure to pull and hold both arms when you close the hatch cover or it may cause damage to the hatch cover and arms.



必ず、ワイヤー(A)は、たらしのままにしておいてください。Make sure that the wire (A) is left hanging.



## マルニシ

<http://www.marunishi-net.jp>  
説明書 No.H-JGR-01

商品についてのお問い合わせは

## 消防隊進入口兼用

# 避難はしご JGR型 取扱説明書

Fire Ladder JGR Doubling  
as Fire Brigade Entrance  
Instruction Manual

入居されましたらまず、避難ハッチが設置してある場所を確認して下さい。緊急時に備えてこの取扱説明書をよく読み、いつでもどんな時でも使用できる状態にしておいて下さい。取扱説明書は大切に保管して下さい。

Make sure the location of the emergency hatch in your new residence when you move in. In case of emergency, read this manual carefully, and fully understand the proper use of this device. Keep this manual in a safe place.

## 安全上のご注意 SAFETY PRECAUTIONS

万一の非常時に備え、ご使用前に本書をよくお読みの上、正しく使用して下さい。また、お読みになった後は、大切に保管して下さい。

In case of emergency, read through this manual before using the device, and use the device in proper manner.

ここに示した注意事項は、重大な結果を未然に防ぐ為の内容を記載していますので必ずお守り下さい。

Please observe the safety precautions on this manual fully to obviate serious danger.

## 表示について Pictorial Signs

**警告** この表示は取り扱いを誤った場合「死亡または重傷を負う可能性が想定される」内容です。

Indicates "dangerous circumstances may occur to the extent that risk of death or suffering serious injuries are envisioned" when handled incorrectly.

**注意** この表示は取り扱いを誤った場合「傷害を負う可能性が想定される場合及び物的損害の発生が想定される」内容です。

Indicates "dangerous circumstances may occur to the extent that risk of injuries or physical damages are envisioned" when handled incorrectly.

**お願い** この表示は必ず実行していただきたいことを告げるものです。

Indicates mandatory actions.

